



setubalbay



FINA WATER MASS SWIMMING WORLD SERIES (POR)

SETÚBAL | PORTUGAL, 24 junho de 2017



SÁBADO, 24 JUNHO 2017

1. ENQUADRAMENTO

A cidade de Setúbal acolhe desde 2006 uma etapa da Taça do Mundo de Águas Abertas da FINA, tendo também realizado já duas Qualificações Olímpicas da disciplina. É portanto considerada o “santuário” das Águas Abertas em Portugal, local onde podemos encontrar excelentes condições para a sua prática, com águas cristalinas e desafiantes.

Considerada uma das mais belas baías do mundo, todo o enquadramento do estuário do sado com as suas praias protegidas pela Serra da Arrábida convida à prática de atividades ao ar livre e de contato com a natureza. A gastronomia da cidade é um dos pontos fortes do seu turismo, sempre associado às artes marítimas e piscatórias com tradições centenárias e uma rica descendência cultural.

No ano de 2016 Setúbal foi Capital Europeia do Desporto, acolhendo a Qualificação Olímpica Rio 2016 para a prova das Águas Abertas, reforçando a qualidade do evento realizado em parceria com a Federação Portuguesa de Natação.

No âmbito da continuação da “**FINA HOSA 10 km Marathon Swimming World Cup - Setúbal 2017**”, competição integrada na Taça do Mundo de Águas Abertas FINA 2017, a Federação Portuguesa de Natação e a Câmara Municipal de Setúbal realizam uma prova “Mass Event”. Esta prova será disputada no mesmo local e ao longo do mesmo percurso da competição internacional, numa distância de aproximadamente 1660m, equivalente a 1 volta ao circuito dos 10km da prova principal. Com o objetivo de proporcionar uma experiência desportiva de excelência, possibilitando aos interessados o privilégio de nadar num dos grandes palcos da modalidade a nível mundial nos últimos 10 anos.

2. ORGANIZAÇÃO

- Federação Portuguesa de Natação
- Câmara Municipal de Setúbal

3. APOIOS

- Administração do Porto de Setúbal e Sesimbra
- Capitania do Porto de Setúbal
- Proteção Civil do Distrito de Setúbal

4. DATA / LOCAL / PROGRAMA

Data: Sábado – 24 de junho de 2017

Local: Parque Urbano de Albarquel – Setúbal

Coordenadas GPS: 38°30'52.57"N, 8°54'33.44"W

Horário do Secretariado: 08:00 – 09:30

Briefing Final da prova de Promoção: 09:15

Partida da Prova: 10:00

Partida da Prova Internacional da Taça do Mundo: 16:00

(Sujeito a confirmação)

5. PROVAS E ESCALÕES ETÁRIOS

Participação:

O Mass Event é uma prova aberta a todos os interessados, com idade igual superior a 14 anos de idade, à data da prova.

6. CONDIÇÕES DE PARTICIPAÇÃO

Ao inscrever-se em qualquer uma das provas deste evento, o participante assume e aceita que:

- a) Se preparou adequadamente e que possui a robustez física necessária à conclusão da prova, participando por sua conta e risco neste evento.
- b) Na eventualidade de não cumprir o tempo limite estabelecido para a prova, a equipa de arbitragem poderá recolhe-lo da água.
- c) A organização poderá cancelar o evento por motivos de segurança, como tempestades, más condições do mar, ou outras situações que manifestamente possam colocar em perigo a integridade física dos participantes, não havendo lugar à restituição da taxa de inscrição.
- d) Poderá ser fotografado e filmado durante o evento, podendo essas imagens serem divulgadas publicamente ou utilizadas pela Federação Portuguesa de Natação para fins promocionais.
- e) É conhecedor do presente Regulamento e das condições de participação no evento.
- f) A sua inscrição apenas será validada após a entrega do Termo de Responsabilidade.

7. DISPOSIÇÕES GERAIS

- a) A segurança e apoio ao longo da prova serão da responsabilidade da Organização e assegurada por diversas embarcações.
- b) Para além dos barcos de apoio referidos no ponto anterior a Organização colocará ao serviço dos participantes os seguintes meios: uma ambulância; um médico; um barco de apoio equipado com serviço de primeiros socorros e paramédicos.
- c) A organização não se responsabilizará por acidentes ou danos que os participantes sofram ou venham a sofrer no decorrer da prova. De igual modo, a organização não se responsabilizará por danos ou acidentes que os participantes venham a causar no decorrer da prova, decorrentes de má conduta desportiva ou desrespeito pelas regras em vigor.
- d) A organização reserva-se o direito de impedir a participação na prova ou de recolher, durante o percurso, todos os indivíduos que não apresentem condições técnicas e físicas

- para terminar a prova em segurança ou que ainda se encontrem em prova depois de já ter sido ultrapassado o tempo limite previsto.
- e) Os nadadores utilizarão toucas numeradas e serão marcados com o respetivo número nas costas e ombros.
 - f) **É obrigatório o uso de fato isotérmico com temperatura inferior a 18°C.**
 - g) **É opcional o uso de fato isotérmico com temperatura maior ou igual a 18°C e inferior a 20°C.**
 - h) **Com a temperatura superior ou igual a 20°C os nadadores com fato isotérmico terão uma classificação à parte sem premiação final.**
 - i) É obrigatória a apresentação do Bilhete de Identidade / Cartão do Cidadão / Passaporte, caso a organização o exija.

8. Inscrições

As inscrições poderão ser feitas realizadas em impresso próprio fornecido pela Organização (em anexo a este Regulamento).

As inscrições encontram-se limitadas às primeiras 500 a darem entrada na FPN com o respetivo comprovativo de pagamento.

Prazos e taxas de Inscrição:

15 € - até dia 18 de Maio.

25€ - até 9 de junho.

Formas de inscrição:

Por e-mail, fax, correio ou pessoalmente:

Federação Portuguesa de Natação

Morada: Moradia do Complexo do Jamor, Estrada da Costa

1495-688 Cruz Quebrada

Tel: 214158190

Fax: 214191739

E-mail: inscricoes@fpnatacao.pt

As fichas de inscrição, em anexo, deverão ser totalmente preenchidas e assinadas, podendo ser remetidas por correio eletrónico para inscricoes@fpnatacao.pt (cópia digitalizada e assinada).

A inscrição apenas será considerada válida após a entrega do Termo de Responsabilidade e entrega do comprovativo de pagamento. Se o nadador for menor, o Termo de responsabilidade terá de ser assinado pelo detentor da responsabilidade parental.

IBAN: PT50 0018 0003133301700208 8

Os nadadores inscritos receberão um kit alusivo à Taça do Mundo de Setúbal, composto por um saco, uma t-shirt e uma touca.

9. CLASSIFICAÇÕES E TEMPOS LIMITE

Será realizada uma classificação absoluta e por género.

Para que o nadador obtenha um lugar em qualquer uma das classificações, terá que completar a distância da prova, dentro do tempo limite de 60 minutos.

Será ainda efetuada uma classificação para todos os nadadores que participem com fato isotérmico. Caso a temperatura da água esteja superior ou igual a 20°C.

10. CLASSIFICAÇÃO POR EQUIPAS

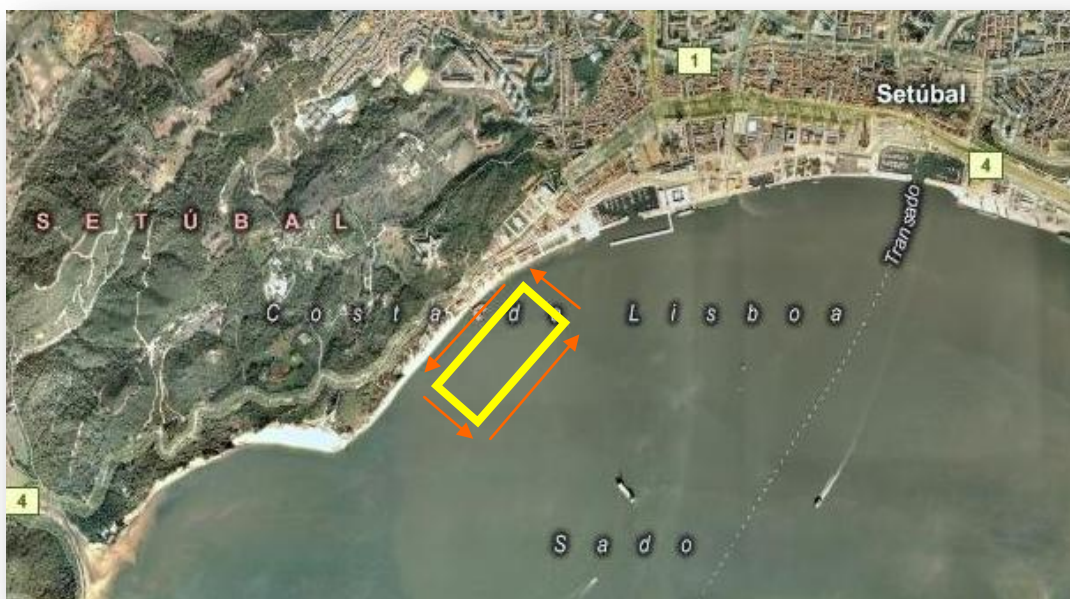
- Será considerado cada Clube com filiação FPN.
- A classificação será absoluta.
- A soma da classificação dos 6 primeiros nadadores de cada equipa dará a pontuação final, sendo a equipa vencedora a que tiver menos pontos.
- Para desempatar será tida em conta a melhor classificação de cada equipa.

11. PRÉMIOS

1. Todos os nadadores participantes receberão uma medalha de participação com o logo da “FINA World Cup Mass Participation Series”. Bem como uma t-shirt e uma touca com alusão ao mesmo tema.
2. Os 10 primeiros nadadores de cada género serão chamados ao pódio para receber um prémio de classificação absoluta.
3. Será atribuído um troféu aos três primeiros da classificação por equipas.
4. Será atribuído um troféu á equipa com mais elementos participantes e que terminem a prova.

12. PERCURSO e PARTIDAS

Esta prova disputar-se-á num percurso retangular, com uma extensão de 1.660m. Os nadadores deverão completar 1 volta para cumprir a distância. O percurso será realizado no sentido contrário ao dos ponteiros do relógio, ficando as boias de contorno obrigatório, à esquerda dos nadadores. Estas boias terão obrigatoriamente que ser contornadas de acordo com o indicado, sob pena de desclassificação. A partida e a chegada serão efetuadas em terra. Se o nº de participantes o determinar serão dadas partidas por vagas.



Nota: Os percursos apresentados poderão ser alterados no dia da prova por motivos de segurança, más condições atmosféricas ou outras situações que possam pôr em causa o normal funcionamento da competição.

13. OUTRAS INFORMAÇÕES

A Taça do Mundo de Setúbal reunirá alguns dos melhores especialistas mundiais da disciplina de Águas Abertas.

Todos os nadadores participantes na Prova de Promoção poderão acompanhar a prova internacional da Taça do Mundo de Setúbal que terá como programa:

16h00: Início da Prova Internacional Masculina

16h10: Início da Prova Internacional Feminina
(Sujeito a alteração)

