

# KENTIX SmartXcan



# Tópicos

SmartXcan – Princípios Básicos

Processo de Medição e Interfaces

Comparação de Tecnologias

Requisitos RGPD

SmartXcan - Vantagens

SmartXcan - Aplicações

Informação Adicional

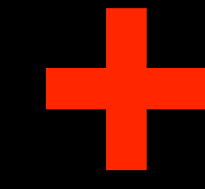
# Porquê Kentix SmartXcan



Máscara



Comportamento:  
Distanciamento, higiene



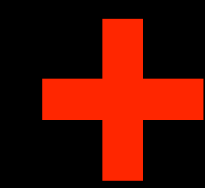
Testes



Tracking

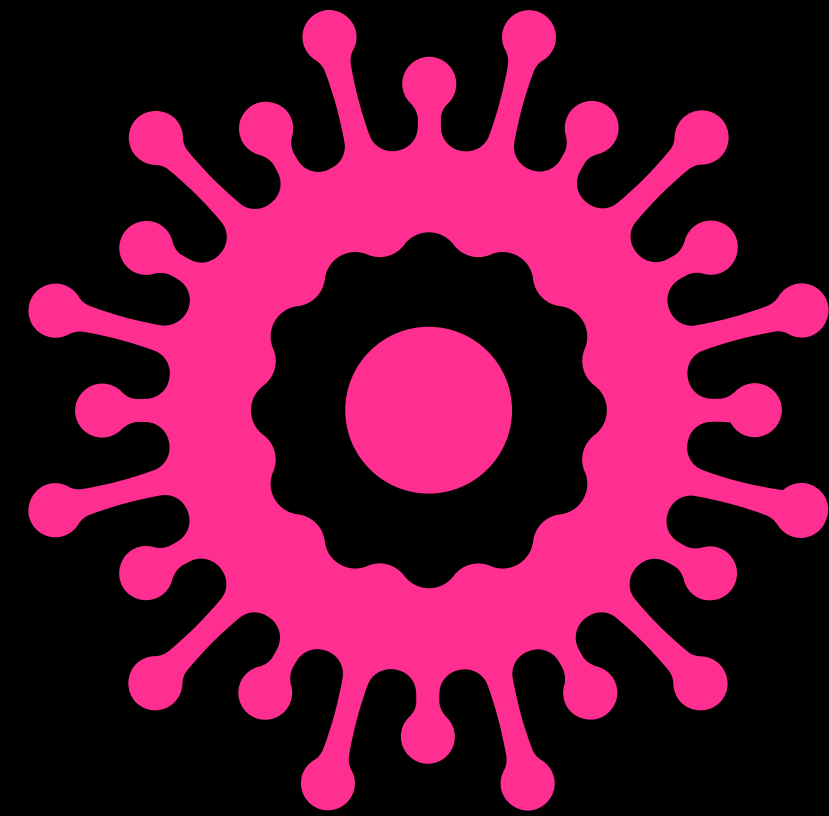


Deteção de febre

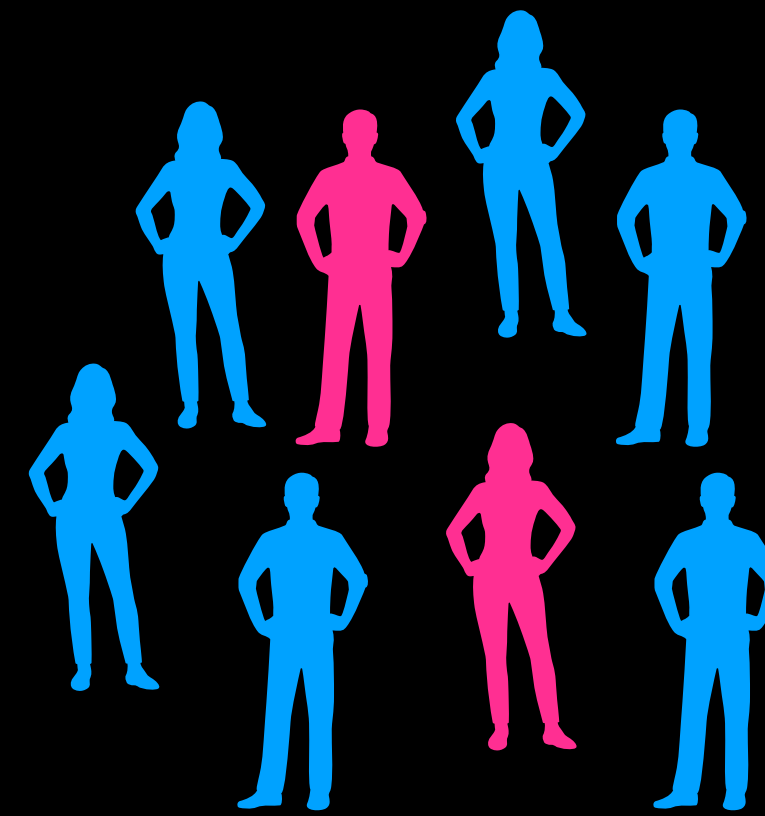


# Kentix SmartXcan – Princípios básicos

## Novas medidas e ameaças sociais



**Doenças virais  
(Covid-19, flu, influenza)**



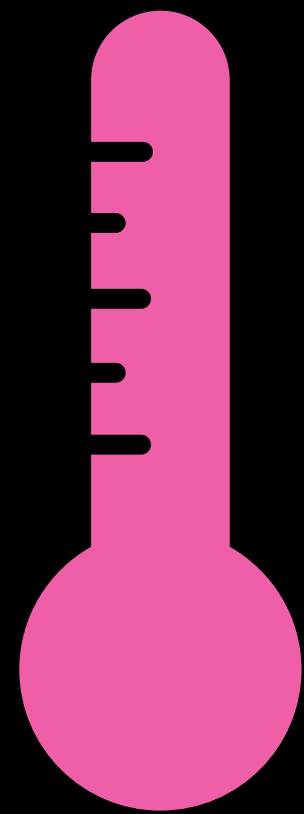
**Contágio rápido em multidões**



**Identificação e  
separação,  
reconhecimento de  
ponto geolocalizado**

## Kentix SmartXcan - Princípios básicos

### Método mais eficiente de identificação



**Febre é 1º sinal em 40-80% dos casos de contágio (de acordo com diferentes relatórios)**



**Temperatura corporal sobe primeiramente devido à ativação do sistema imunitário**



**Identificação já possível com uma carga viral baixa**

# Kentix SmartXcan - Princípios básicos

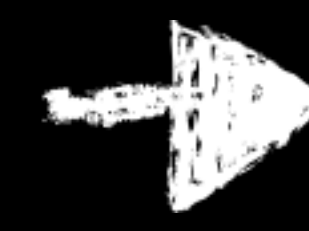
## Aplicabilidade ao longo do tempo



Contágio inicial /  
gestão da crise



Restabelecimento dos  
contatos sociais/económicos



Confiança na  
segurança pública e  
proteção contra a  
recorrência

Semanas

Mês

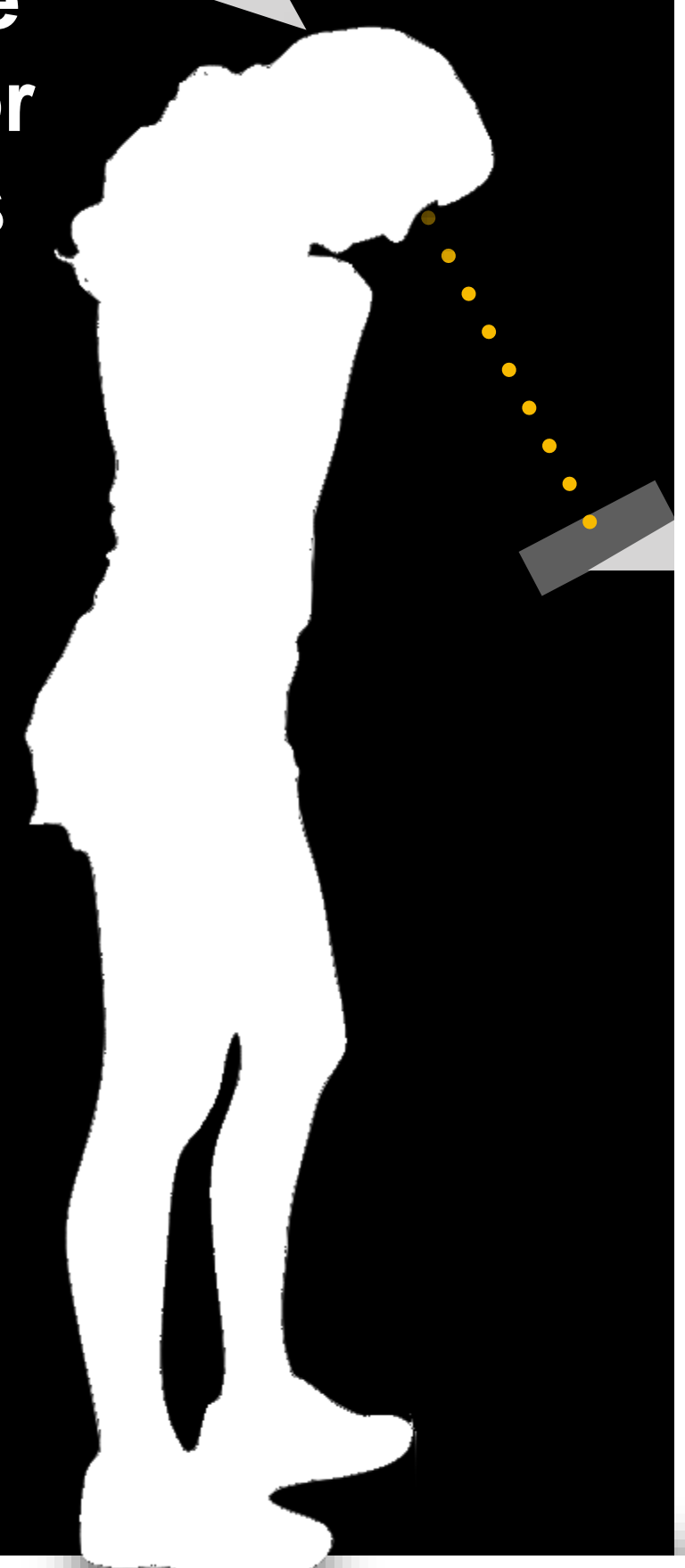
Anos



# Kentix SmartXcan – Processo de Medição e Interfaces



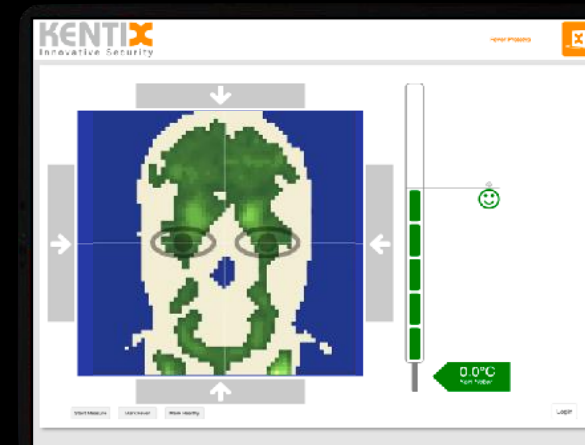
Interface Utilizador Simples



Gestão Dispositivos



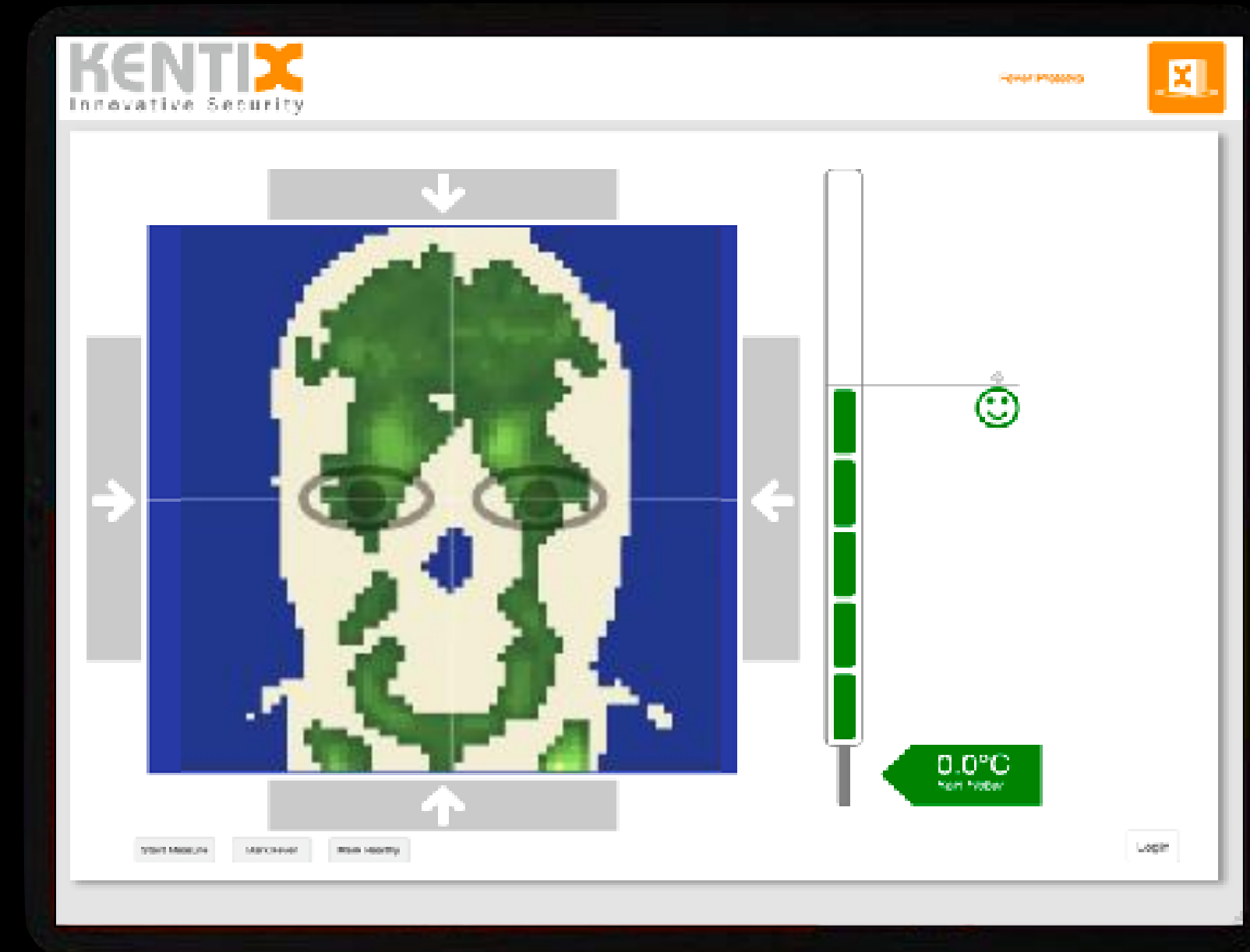
Estatísticas de geo-localização



Software Interface Utilizador na Web



# Interfaces Utilizador





# Kentix SmartXcan – especificamente desenvolvido para Gestão da Temperatura Corporal



## 1. Precisa, sem contato e segurança na medição

- Processo de medição configurável -> tolerância (+/- 0.3°C)
- Sem contaminação por eventual contato
- Proteção de manipulação devido a análise da imagem térmica por inteligência artificial

## 2. Medição intuitiva, rápida e automática – conformidade RGPD

- Auto- medição automática com *feedback* imediato (OK / NOK)
- 500-700 medições por hora, para qualquer tipo de multidão



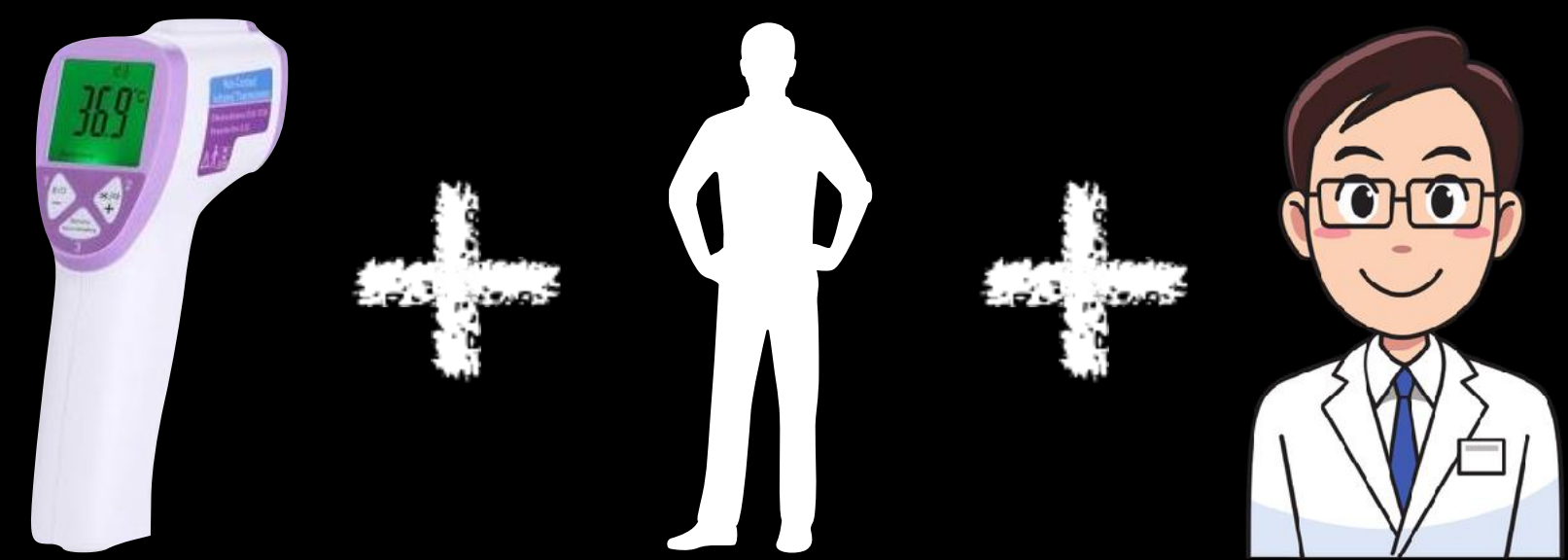
## 3. Investimento reduzido e baixos custos operacionais

- Sistema *Stand alone IoT* com ligação PoE
- Inclui licenças software e atualizações gratuitas
- Sem infraestrutura adicional, como servidores ou softwares de análise

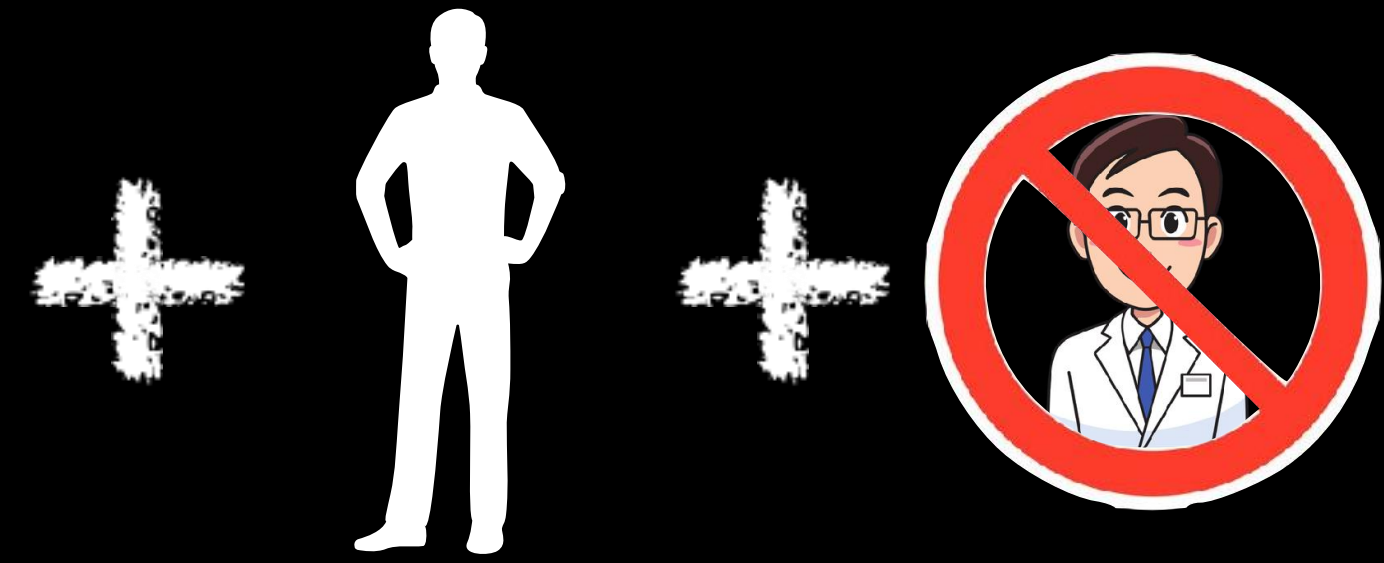
# Kentix SmartXcan - especificamente desenvolvido para Gestão da Temperatura Corporal

Tecnologia	Medição precisa de temperatura	Conformidade RGPD	Custos
	 processo de medição e distância definidos, 0.3°C tolerância	 auto-medição automática com <i>feedback</i> imediato, sem necessidade de pessoal operativo	 investimento e custos operacionais reduzidos
<b>Imagem térmica manual</b> 	 desvio elevado devido à indefinição de distância de medição	 sem <i>feedback</i> para o utilizador, pessoal necessário	 investimento médio, mas elevados custos operacionais devido a pessoal
<b>Câmara térmica</b> 	 desvio elevado devido à indefinição de distância de medição	 sem <i>feedback</i> para o utilizador, pessoal necessário	 investimento elevado devido à tecnologia complexa, displays, eventual servidor, calibração, etc.

# Deteção de febre e RGPD



eventual conflito devido a potencial identificação



medição voluntária para colaboradores

## Kentix SmartXcan - Vantagens



### Seguro

- Medição da temperatura corporal sem contato – inexistência de contaminação
- Método altamente preciso, mais de 1.000 pontos de medição
- Operação 100% em conformidade RGPD através de uma simples auto-medição
- Proteção de manipulação devido à análise da imagem térmica por inteligência artificial



### Intuitivo

- Guia utilizador autoexplicativo através de tecnologia sensorial inteligente
- Instalação simples e flexível (*Plug'n'Play* com PoE)
- Controlo em tempo real via internet para receção, segurança, etc.
- Controlo automático de portas, torniquetes, etc.



### Rápido

- Medição rápida assegurando elevada aceitação dos utilizadores
- Alta capacidade de testes: 500 a 700 pessoas por hora
- Detecção precoce de pontos regionais de febre (geo-localização)
- Utilização adequada para multidões

# Kentix SmartXcan - Aplicações



## Instituições públicas:

- Infantários, escolas, universidades
- Organismos oficiais e municípios
- Aeroportos, estações de comboio, metro
- Transporte de passageiros
- Prisões
- Abrigos



## Saúde:

- Hospitais
- Clínicas
- Lares e residências geriátricas
- Centros de reabilitação



## Empresas:

- Receções de edifícios e empresas
- Portas de acesso
- Eventos e conferências
- Cantinas
- Fábricas
- Correios
- Serviços



## Desporto, Ginásios e Lazer:

- Clubes e estádios
- Piscinas
- Instalações desportivas
- Ginásios
- Termas e SPAs
- Cinemas/ Teatros
- Restaurantes/Bares
- Locais de concertos e exposições

# Hardware robusto de fácil instalação

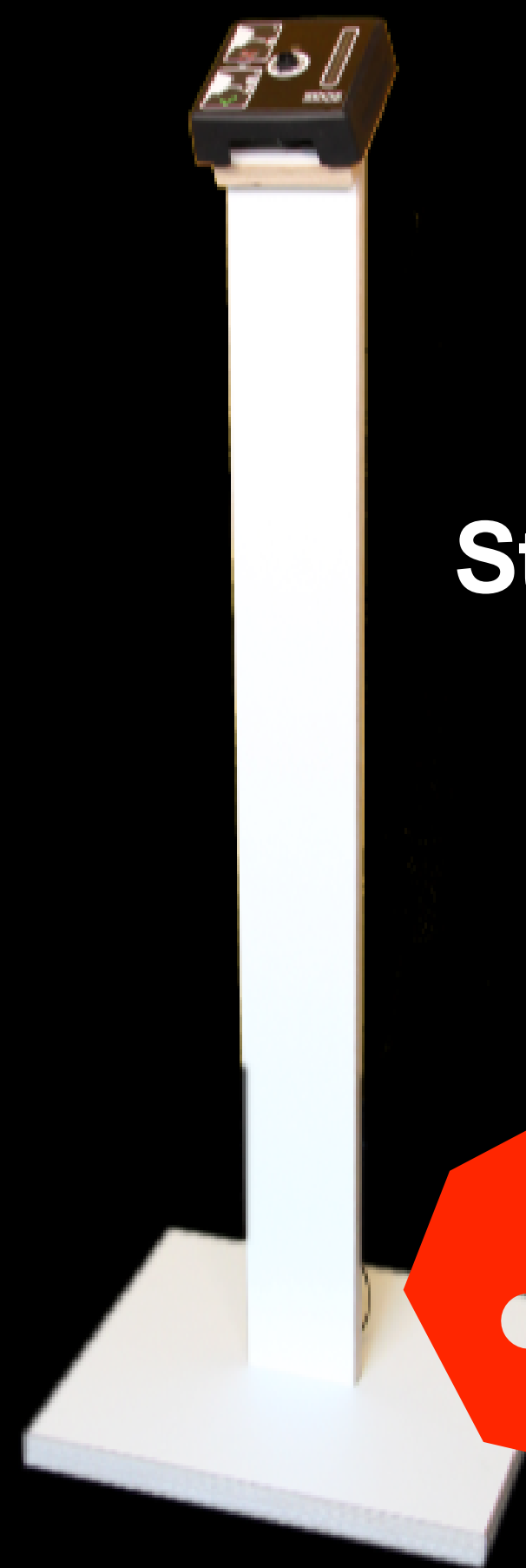


## Preços

**KENTIX**  
Innovative Security

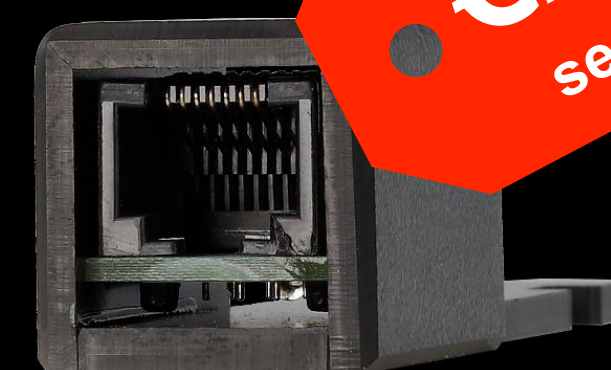
**Incluído:**  
SmartXcan, suporte de parede, cabo 3m SlimLine

# SmartXcan Acessórios



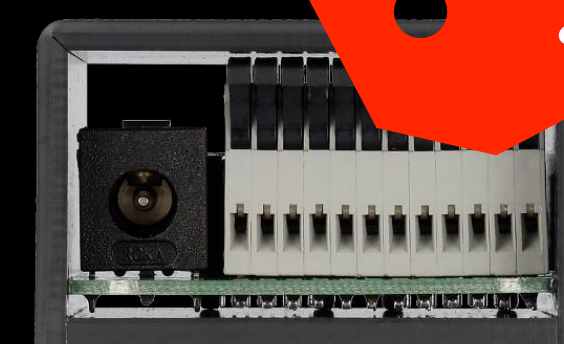
**Stand Kentix SmartXcan**  
Art-Nr.: KMS-TI-FS-STAND1

€195,-  
sem iva



€28,-  
sem iva

**Kentix KIO2**  
Adaptador de energia  
Art-Nr.: KIO2



€78,-  
sem iva

**Kentix KIO3**  
Adaptador de energia com  
terminal digital input-output  
Art-Nr.: KIO3



€40,-  
sem iva

**Kentix PoE Injector**  
Fonte de energia  
Art-Nr.: KPOE150S