



CIRCULAR Nº 01/12

29/02/2012

DISTRIBUIÇÃO: Associações Territoriais e Clubes de Nataação Sincronizada

ASSUNTO: *Campeonato Nacional de Inverno de Nataação Sincronizada*

Informamos que o Campeonato Nacional de Inverno será composto por 5 jornadas - de acordo com o seguinte programa de provas.

Dia/Jornada	Aquecimento	Início	Provas
Sexta 1ª Jornada	15H00 16H00	16H15	- Figuras I /j /J - Esq. Técnicos Equipa
Sábado 2ª Jornada		9H15	<i>Cerimónia de Abertura</i>
Sábado 2ª Jornada	8H00 9H00	09H30	- Esq. Técnico Solo - Esq. Livres Solo Infantil - Esq. Livre Dueto Juvenil - Esq. Livre Equipa Júnior - Esq. Livre Solo Sénior
Sábado 3ª Jornada	15H15 16H15	16H30	- Esq. Técnico Dueto - Esq. Livre Dueto Infantil - Esq. Livre Equipa Juvenil - Esq. Livre Solo Júnior - Esq. Livre Dueto Sénior
Domingo, 4ª Jornada	8H00 9H00	09H15	- Esq. Livre Equipa Infantil - Esq. Livre Solo Juvenil - Esq. Livre Dueto Júnior - Esq. Livre Equipa Sénior
Domingo 5ª Jornada	15H15 16H15	16H30	- Esq. Livre Combinados I+j - Esq. Livre Combinados J+ S



Morada Complexo do Jamor, Estrada da Costa, 1495-688 Cruz Quebrada

+351 21 415 81 90/91 +351 21 419 17 39 secretaria@fnatacao.pt





Junta-se, em anexo, informações relevantes sobre a realização deste Campeonato, que se vai realizar nas piscinas do Clube Fluvial Portuense, nos dias 20, 21 e 22 de Abril de 2012.

Pela Direcção da FPN

Jaime Bento
Director



Morada Complexo do Jamor, Estrada da Costa, 1495-688 Cruz Quebrada

+351 21 415 81 90/91 +351 21 419 17 39 secretaria@fnatacao.pt

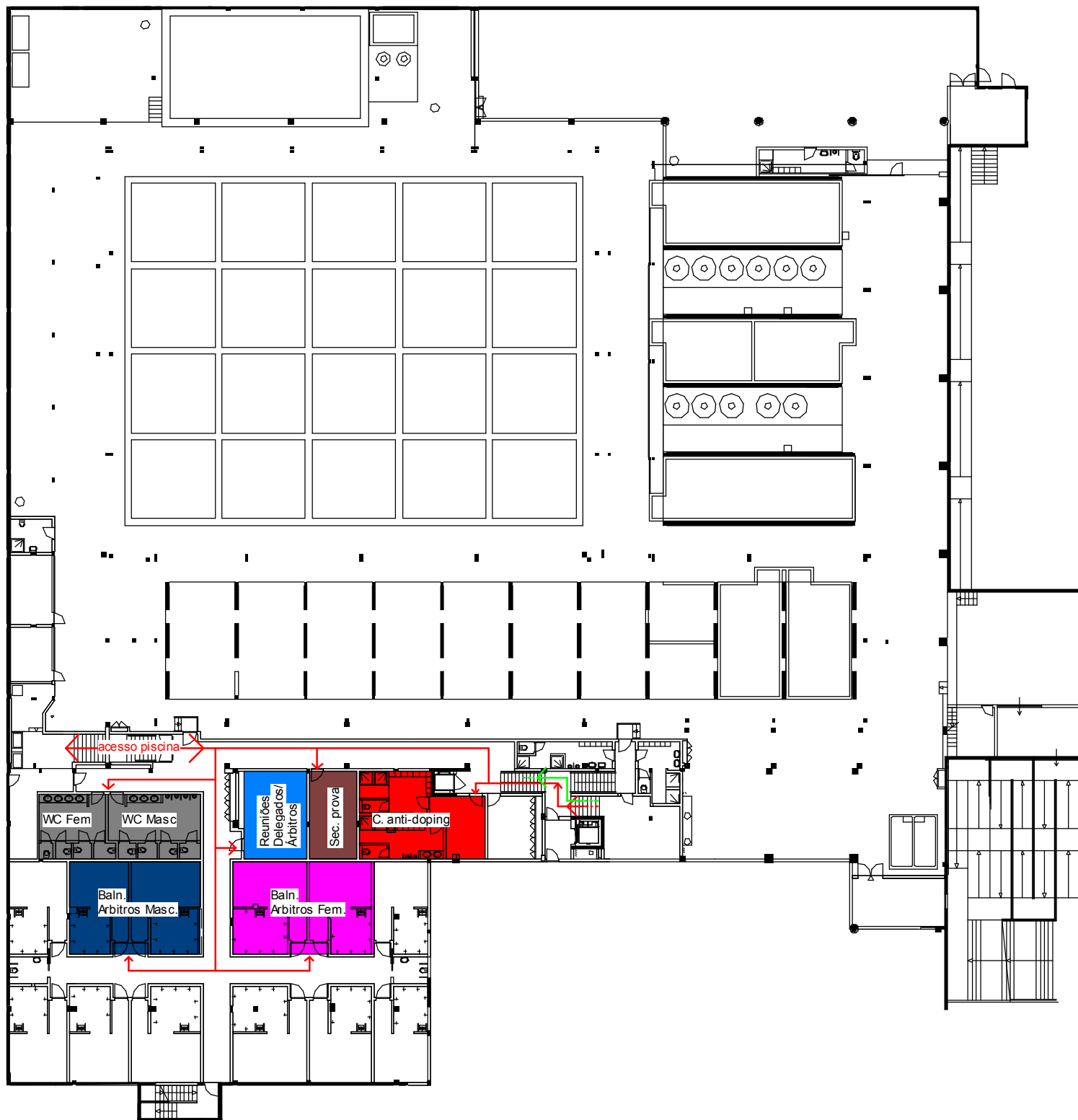




Piscinas CLUBE FLUVIAL PORTUENSE

PISO -1

Exclusivo FPN, elementos da organização e arbitragem



Rua aleixo da Mbta s/n
4150-044 Porto
T. 226198460

41° 9' 1.85"N
8° 39' 20.12"W

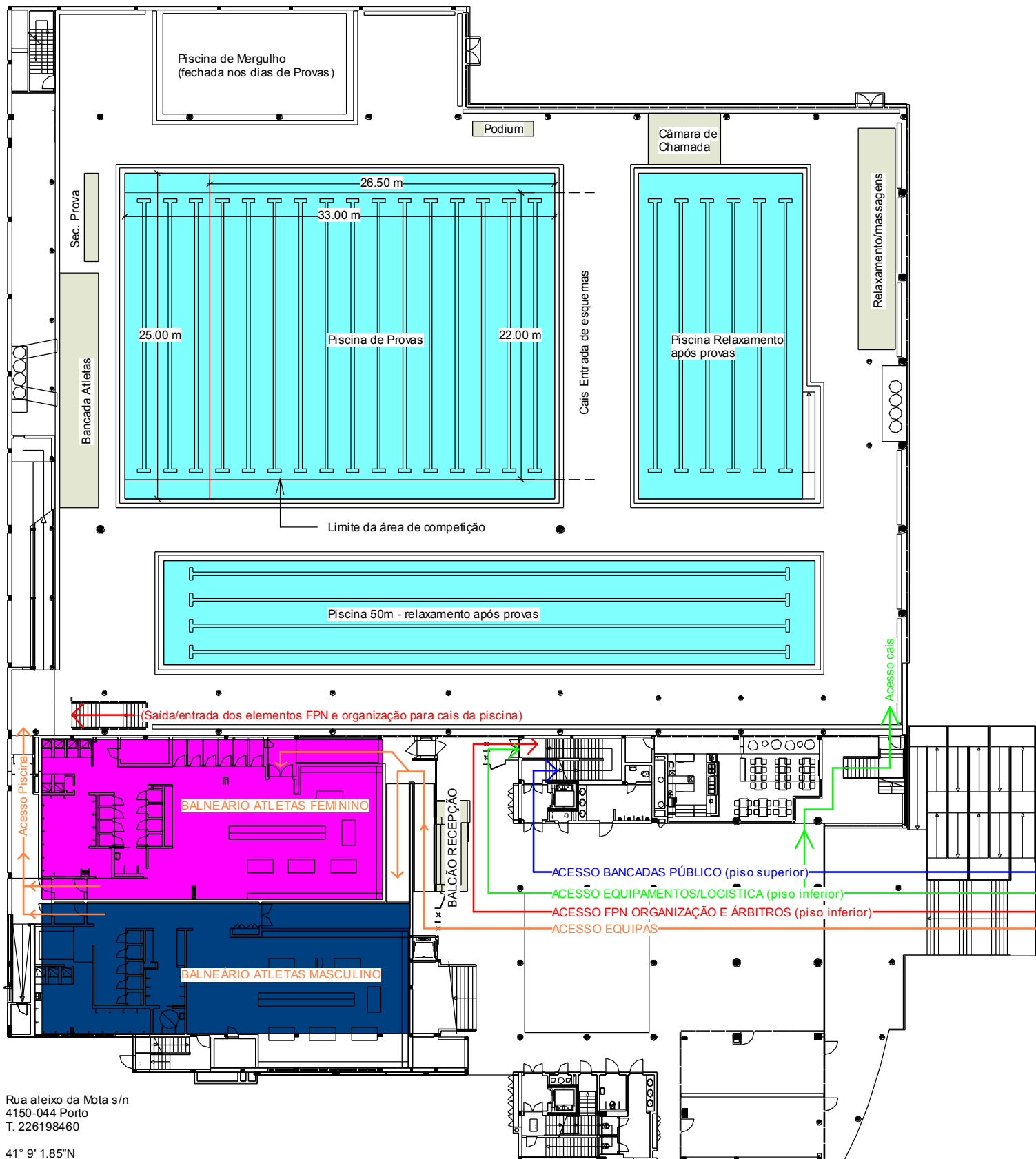
natacao@clubefluvialportuense.pt
sincro@clubefluvialportuense.pt



Piscinas CLUBE FLUVIAL PORTUENSE

PISO 0

Entrada de Equipas, acesso a balneários; acesso a bancadas de público; acesso para carga e descarga de materiais e equipamentos para a prova.



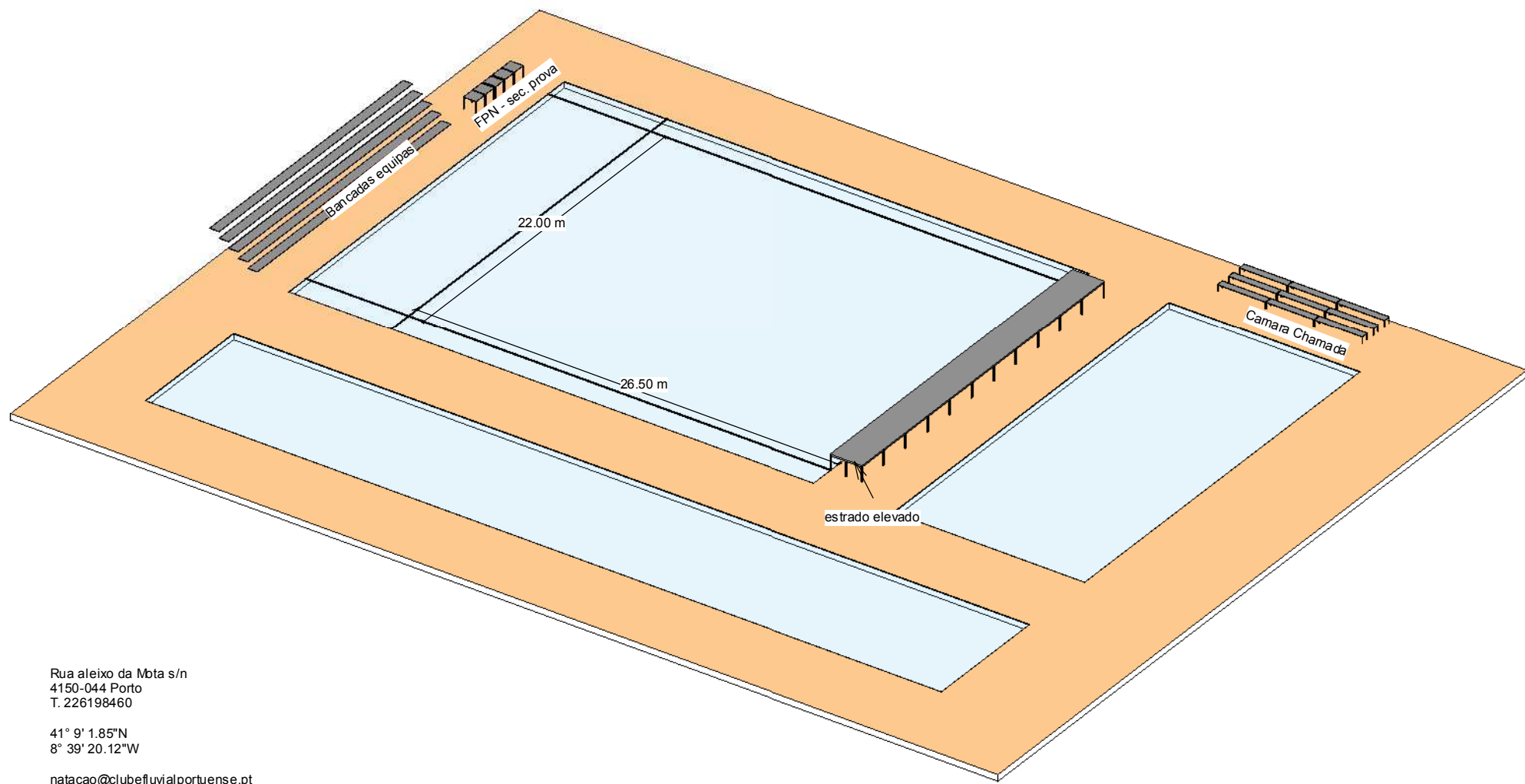
Rua aleixo da Mota s/n
4150-044 Porto
T. 226198460

41° 9' 1.85"N
8° 39' 20.12"W

natacao@clubefluviaportuense.pt
sincro@clubefluviaportuense.pt



Piscinas CLUBE FLUVIAL PORTUENSE



Rua aleixo da Mota s/n
4150-044 Porto
T. 226198460

41° 9' 1.85"N
8° 39' 20.12"W

natacao@clubefluvialportuense.pt
sincro@clubefluvialportuense.pt